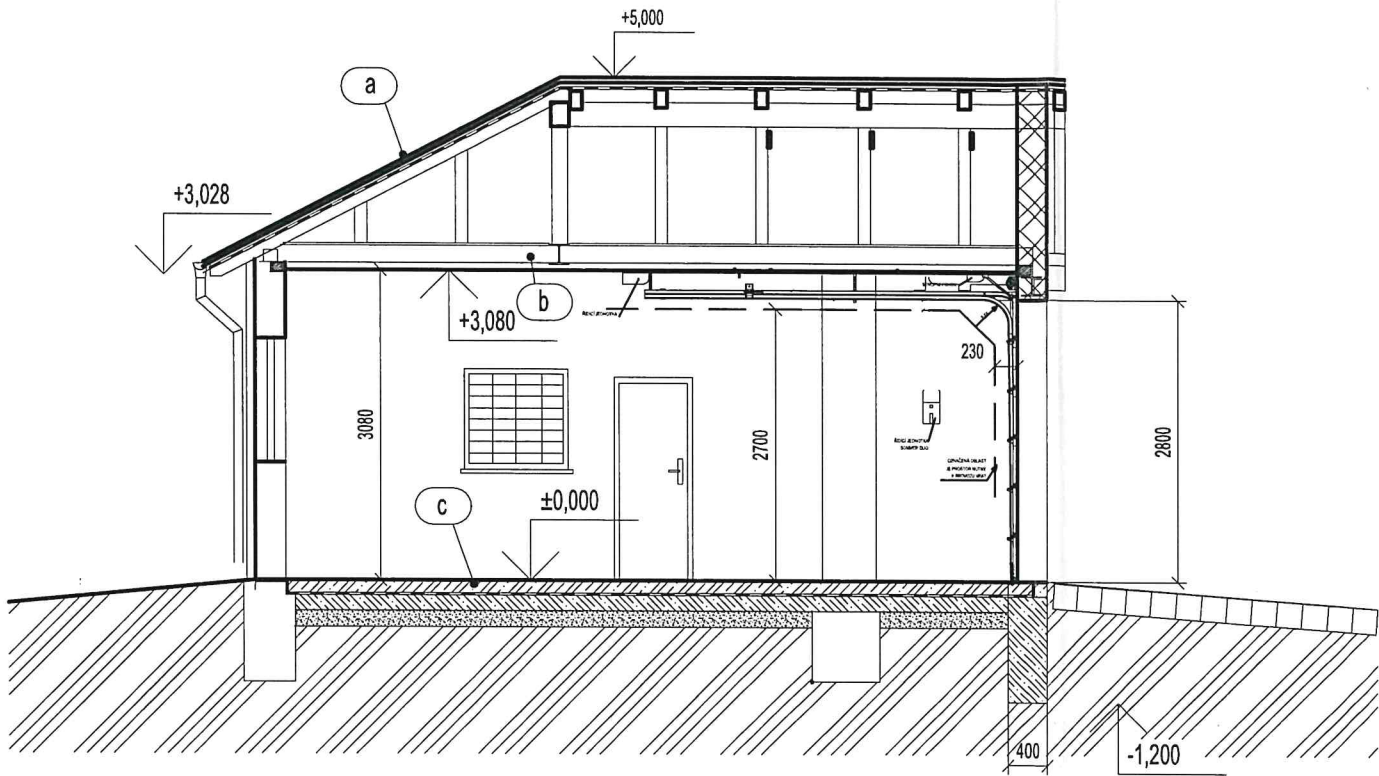


ŘEZ A-A

LEGENDA MATERIÁLŮ:

- drátkobeton
- železobeton C 25/30 XC2+2xS6x150/6x150
- lícové cihelné zdivo CP P15
- Železobeton C20/25-XC2+ výztuž R 12 a R 6
- Štěrkopísek hutněný
- Rostlá zemina
- Hydroizolace GLASTEK 40 MINERÁL




LEGENDA SKLADEB KONSTRUKCÍ

- a** Tondach brněnka
Latě 40x60
kontralatě 40x60
pojistná hydroizolace
krokve
- b** OSB 3 p+d tl. 22 mm
fošny 80x170 po 625 mm
rošt
parobrzd
SDK podhled
- c** hutněné kamenivo,
podkladní betonová deska tl. 150 mmC 25/30-XC2 +2x S 6x150/6x150
hydroizolace
mirelon kolem stěn
drátkobetonová deska, tl. 150 mm
vsyp (přírodní, alt. barevný)
těsnící nátěr
prořezané spáry s PU tmelem

Poznámka:
Veškeré detaily a technologické řešení viz výrobci použitých materiálů

Upozornění:
Dokumentace je určena pro stavební řízení, nejedná se o výrobní ani prováděcí dokumentaci !!

		Projekční a znalecká kancelář Ing. Jaroslav Ježek autorizovaný inženýr pro pozemní stavby soudní znalec v oboru stavitelství se specializací statika staveb		Mobil: +420 739 778 591 Tel: +420 465 532 752 E - mail: jezek.nekor@tiscali.cz ✉ Chorinova 25, 560 02 Česká Třebová
stupeň PD : akce:	pro vydání společného územního rozhodnutí a stavebního povolení PŘÍSTAVBA HASIČSKÉ ZBROJNICE SKUHROV			
investor :	Město Česká Třebová			
vypracoval :	Ing. Ježek Jaroslav, Chorinova 25, 560 02 Česká Třebová			
zakázka číslo:	18050	měřítko		1:75
vypracováno:	6/2018			
část projektové dokumentace :	D.1.1 ARCHITEKTONICKÉ A STAVEBNÍ ŘEŠENÍ			
název výkresu :	ŘEZ A-A	výkres č.		D.1.1.04 - Změn a A